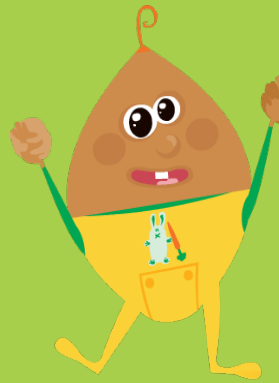




*Quand on arrive à ARC EN CIEL,  
on s'inscrit,  
on se déchausse,  
on joue,  
on peut apporter une collation,  
on s'amuse,  
on rigole,  
on aide au rangement,  
et on chante !*



Pôle Socio-éducatif

**Service Petite Enfance  
Maison de l'Enfance  
6 bis Grande rue  
01 39 91 82 84  
[www.ezanville.fr](http://www.ezanville.fr)**



## LIEU D'ACCUEIL ENFANTS PARENTS



Accueil libre et gratuit  
pour les enfants de 0 à 3 ans accompagnés de leurs parents

Livret d'accueil



## Ce Lieu d'Accueil Enfants Parents (LAEP) «Arc en ciel»

s'adresse à tous les enfants

**de 0 à 3 ans**

**accompagnés d'un adulte responsable**

(père, mère, grand-parent, assistante maternelle ou autre personne possédant une assurance responsabilité civile)

dans la limite de **20 enfants par séance\***,

Ouvert tous les **lundis**  
(sauf vacances scolaires)  
**de 9h à 11h**  
à la **Maison de l'Enfance,**  
**6 bis Grande rue**

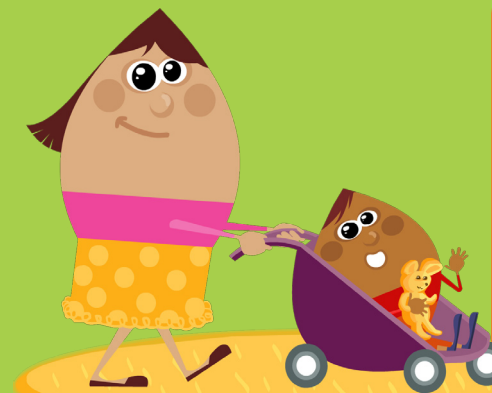
*\* Deux assistantes maternelles sont accueillies par séance. En cas d'affluence, la priorité est laissée aux enfants accompagnés de leurs parents.*

Cette matinée permet à l'adulte de **partager** un moment privilégié avec son enfant au travers du jeu.  
Pendant l'accueil, les différents espaces de jeux favorisent la **découverte**, la **rencontre** et l'**échange** avec les enfants et les parents.  
Ces temps de **socialisation** aident les enfants à mieux vivre leur entrée à l'école maternelle.  
Ce lieu de **convivialité** permet de rompre l'isolement et de partager les expériences et les conseils.  
Par leur disponibilité, les accueillantes favorisent les échanges, l'**écoute** et les relations entre les adultes et les enfants. Elles sont garantes du respect du règlement intérieur et des règles de vie élaborées par le lieu d'accueil.



En plus des **jeux** mis à disposition, des moments sont réservés à la **musique**, la **psychomotricité** et à la **lecture**.

Cela favorise l'**épanouissement** et l'**éveil** de l'enfant.



Il est demandé aux enfants de respecter certaines règles de vie et aux adultes de les aider dans le **respect** de ces règles.  
Chacun doit être attentif aux **valeurs de tolérance**, de respect de l'autre et d'absence de jugement.  
La **discrétion** est exigée de tous sur ce qui est dit ou entendu pendant la séance.