



**PRÉFET
DU VAL-D'OISE**

*Liberté
Égalité
Fraternité*



**Direction départementale
des territoires**

Cergy-Pontoise, le **24 FEV. 2022**

Le préfet

à

Destinataires in fine

Objet : Arrêté n°16249 portant approbation du classement sonore des infrastructures ferroviaires du Val-d'Oise

Pièces jointes :

- Arrêté n°16249
- Certificat d'affichage vierge
- Plaquette sur le classement sonore

Le classement sonore ferroviaire a fait l'objet d'un réexamen pour tenir compte des évolutions structurelles du réseau et du trafic et des perspectives de développement. Votre commune étant concernée par la révision de l'arrêté de classement sonore, je vous ai sollicité afin de recueillir votre avis sur ce projet, du 15 juillet au 15 octobre 2021.

À l'issue de cette phase de consultation, j'ai procédé à l'analyse des avis puis à l'approbation de l'arrêté n° 16249 qui modifie le classement sonore ferroviaire de votre commune.

Conformément à l'article R 571-41 du code de l'environnement, cet arrêté préfectoral n°16249 portant classement sonore des infrastructures ferroviaires doit être affiché en mairie.

Je vous prie donc de trouver ci-joint l'arrêté préfectoral n°16249 et un certificat d'affichage vierge. Je vous remercie de bien vouloir adresser à la Direction départementale des territoires (DDT) le certificat d'affichage attestant l'accomplissement de cette formalité.

Vous recevrez ultérieurement, par la DDT, les éléments facilitant la mise à jour des annexes de votre document d'urbanisme.

La DDT se tient à votre disposition pour tout renseignement qui vous serait utile.

Le préfet,


Amaury de SAINT-QUENTIN

Copie à Monsieur le sous-préfet d'Argenteuil et Monsieur le sous-préfet de Sarcelles

Destinataires

Mesdames et messieurs les maires des communes de :

Ableiges	Épiais-lès-Louvres	Nointel
Argenteuil	Éragny	Osny
Arnouville	Ermont	Parmain
Attainville	Ézanville	Persan
Auvers-sur-Oise	Fosses	Pierrelaye
Baillet-en-France	Franconville	Piscop
Beauchamp	Frépillon	Pontoise
Beaumont-sur-Oise	Garges-lès-Gonesse	Presles
Belloy-en-France	Gonesse	Puiseux-Pontoise
Bernes-sur-Oise	Goussainville	Roissy-en-France
Bessancourt	Groslay	Saint-Brice-sous-Forêt
Bezons	Herblay-sur-Seine	Saint-Gratien
Boissy-l'Aillierie	L'Isle-Adam	Saint-Leu-la-Forêt
Bouffémont	La Frette-sur-Seine	Saint-Martin-du-Tertre
Bouqueval	Le Perchay	Saint-Ouen-l'Aumône
Brignancourt	Le Thillay	Saint-Prix
Bruyères-sur-Oise	Louvres	Saint-Witz
Butry-sur-Oise	Luzarches	Sannois
Cergy	Maffliers	Santeuil
Champagne-sur-Oise	Marly-la-Ville	Sarcelles
Chars	Mériel	Seugy
Chennevières-lès-Louvres	Méry-sur-Oise	Soisy-sous-Montmorency
Cormeilles-en-Parisis	Moisselles	Taverny
Courcelles-sur-Viosne	Montgeroult	Us
Courdimanche	Montigny-lès-Cormeilles	Valmondois
Deuil-la-Barre	Montmagny	Vémars
Domont	Montmorency	Viarmes
Eaubonne	Montsoul	Villaines-sous-Bois
Écouen	Mours	Villerois
Enghien-les-Bains	Neuville-sur-Oise	Villiers-le-Bel

Arrêté n°16249

portant approbation du classement sonore des infrastructures ferroviaires du Val-d'Oise

Le préfet du Val-d'Oise

Chevalier de la Légion d'Honneur
Chevalier de l'Ordre national du Mérite

Vu le Code de l'environnement, et notamment ses articles L. 571-10, et R. 571-32 à R. 571-43 ;

Vu le Code de la construction et de l'habitation, et notamment ses articles L. 111-11, L. 111-11-1 et L. 111-11-2, R. 111-4-1, R. 111-23-1 à R. 111-23-3 ;

Vu le Code de l'urbanisme et notamment ses articles R. 151-53 et R. 153-18 ;

Vu le décret du 29 mai 2019 nommant Monsieur Amaury de Saint-Quentin en qualité de préfet du Val-d'Oise à compter du 17 juin 2019 ;

Vu l'arrêté du 30 mai 1996 relatif aux modalités de classement des infrastructures de transports terrestres et à l'isolement acoustique des bâtiments d'habitation dans les secteurs affectés par le bruit modifié par l'arrêté du 23 juillet 2013 ;

Vu l'arrêté du 25 avril 2003 relatif à la limitation du bruit dans les établissements de santé ;

Vu l'arrêté du 25 avril 2003 relatif à la limitation du bruit dans les hôtels ;

Vu l'arrêté du 25 avril 2003 relatif à la limitation du bruit dans les établissements d'enseignement ;

Vu les arrêtés préfectoraux n°01.121 et 01.144 du 26 janvier 2001, les arrêtés préfectoraux n° 01.082, 01.084, 01.086, 01.088, 01.089, 01.090, 01.091, 01.092, 01.096, 01.097, 01.099, 01.102 du 10 mai 2001, les arrêtés préfectoraux n° 01.120, 01.123, 01.146 et 01.148 du 26 janvier 2001, les arrêtés préfectoraux n° 01.176, 01.177, 01.178, 01.180, 01.181, 01.183, 01.184, 01.188, 01.189, 01.191, 01.192, 01.193, 01.194, 01.198, 01.201, 01.202, 01.203, 01.204, 01.206, 01.208, 01.209, 01.210 et 01.211, du 27 septembre 2001, les arrêtés préfectoraux n° 02.007, 02.008, 02.010, 02.011, 02.012, 02.013, 02.014, 02.015, 02.016, 02.017, 02.018, 02.020, 02.021, 02.022, 02.024, 02.025, 02.026, 02.027, 02.029, 02.030, 02.032, 02.033, 02.034 et 02.037 du 28 janvier 2002, les arrêtés préfectoraux n° 03.043, 03.044, 03.045, 03.046, 03.047, 03.049, 03.050, 03.051, 03.053, 03.055, 03.056, 03.059, 03.060, 03.061, 03.062, 03.064, l'arrêté préfectoral n° 03.065 du 15 avril 2003 et l'arrêté préfectoral n°05.012 du 4 janvier 2005 portant respectivement classement sonore des infrastructures de transports terrestres sur les communes de Argenteuil, Chars, Puiseux-Pontoise, Éragny, Neuville-sur-Oise, Pontoise, Saint-Ouen-l'Aumône, Cergy, Courdimanche, Saint-Prix, Saint-Leu-la-Forêt, Saint-Gratien, Pierrelaye, Bezons, Valmondois, Butry-sur-Oise, Bessancourt, Auvers-sur-Oise, Baillet-en-France, Beauchamp, Belloy-en-France, Bernes-sur-Oise, Boissy-l'Aillerie, Bruyères-sur-Oise, Cormeilles-en-Parisis, Enghien-les-Bains, Franconville, Frépillon, Herblay-sur-Seine, La Frette-sur-Seine, L'Isle-Adam, Mériel, Méry-sur-Oise, Mours, Nointel, Parmain, Seugy, Osny, Soisy-sous-Montmorency, Viarmes, Villeron, Arnouville, Beaumont-sur-Oise, Bouffémont, Chennevières-lès-Louvres, Domont, Eaubonne, Épiais-lès-Louvres, Ermont, Ézanville, Fosses, Goussainville, Le Thillay, Louvres, Luzarches, Marly-la-Ville, Moisselles, Montigny-lès-Cormeilles, Montmagny, Persan, Piscop, Saint-Brice-sous-Forêt, Saint-Witz, Sannois, Vémars, Écouen, Villaines-sous-Bois, Villiers-le-Bel, Montmorency, Gonesse, Champagne-sur-Oise, Attainville, Bouqueval, Deuil-la-Barre, Garges-lès-Gonesse, Groslay, Maffliers, Montsoul, Presles, Roissy-en-France, Sarcelles, Taverny et Ableiges ;

Vu le recensement des infrastructures devant faire l'objet d'un classement sonore ou d'une actualisation de leur classement sonore effectué par SNCF Réseau, la RATP et la Société du Grand Paris sur leur réseau et réalisé pour le compte du Préfet, ainsi que la proposition de classement sonore à leur appliquer ;

Vu la consultation des communes du 15/07/2021 au 15/10/2021, et les avis formulés : Ableiges par délibération du 6 octobre ; Argenteuil par délibération du 8 septembre ; Arnouville par délibération du 11 octobre ; Attainville par délibération du 28 septembre, Bessancourt par délibération du 28 septembre 2021 ; Bouffémont par délibération du 23 septembre ; Cergy par délibération du 28 septembre ; Chars par délibération du 28 septembre ; Chennevières-les-Louvres par délibération du 16 septembre ; Courdimanche du 21 octobre ; Deuil-la-Barre par délibération du 4 octobre ; Enghein-les-Bains par délibération du 23 septembre ; Ermont par délibération du 24 septembre ; Ezanville par délibération du 30 septembre ; Fosses par délibération du 22 septembre ; Frépillon par délibération du 9 septembre ; Herblay-sur-Seine par délibération du 23 septembre ; La Frette-sur-Seine par délibération du 21 septembre ; Le Thillay par délibération du 8 septembre ; Louvres par délibération du 20 septembre ; Maffliers par délibération du 26 août ; Marly-la-Ville par délibération du 4 octobre ; Montigny-les-Cormeilles par délibération du 30 septembre ; Neuville-sur-Oise par courrier du 3 septembre ; Osny par délibération du 23 septembre ; Parmain par délibération du 30 septembre ; Persan par délibération du 30 septembre ; Piscop par délibération du 30 septembre ; Pontoise par délibération du 7 octobre ; Presles par délibération du 9 septembre ; Puisseux-Pontoise par délibération du 7 octobre ; Roissy-en-France par délibération du 28 septembre ; Saint-Brice-sous-Forêt par délibération du 30 septembre ; Saint-Gratien par délibération du 30 septembre ; Saint-Leu-la-Forêt par délibération du 28 septembre ; Saint-Martin-du-Tertre par délibération du 30 septembre ; Saint-Ouen-l'Aumône par délibération du 30 septembre ; Saint-Prix par délibération du 30 septembre ; Sannois par délibération du 30 septembre ; Taverny par délibération du 14 septembre ; Viarmes par délibération du 30 septembre ;

Considérant que le classement sonore des infrastructures gérées par SNCF Réseau, la RATP et la Société du Grand Paris dans le Val-d'Oise a lieu d'être actualisé compte tenu des évolutions structurelles du réseau, des évolutions du trafic l'empruntant, du trafic projeté et du développement urbain autour de ces infrastructures ;

Sur proposition du directeur départemental des territoires du Val-d'Oise ;

ARRÊTE

Article 1 : les arrêtés préfectoraux n°01.121 et 01.144 du 26 janvier 2001, les arrêtés préfectoraux n° 01.082, 01.084, 01.086, 01.088, 01.089, 01.090, 01.091, 01.092, 01.096, 01.097, 01.099, 01.102 du 10 mai 2001, les arrêtés préfectoraux n° 01.120, 01.123, 01.146 et 01.148 du 26 janvier 2001, les arrêtés préfectoraux n° 01.176, 01.177, 01.178, 01.180, 01.181, 01.183, 01.184, 01.188, 01.189, 01.191, 01.192, 01.193, 01.194, 01.198, 01.201, 01.202, 01.203, 01.204, 01.206, 01.208, 01.209, 01.210 et 01.211, du 27 septembre 2001, les arrêtés préfectoraux n° 02.007, 02.008, 02.010, 02.011, 02.012, 02.013, 02.014, 02.015, 02.016, 02.017, 02.018, 02.020, 02.021, 02.022, 02.024, 02.025, 02.026, 02.027, 02.029, 02.030, 02.032, 02.033, 02.034 et 02.037 du 28 janvier 2002, les arrêtés préfectoraux n° 03.043, 03.044, 03.045, 03.046, 03.047, 03.049, 03.050, 03.051, 03.053, 03.055, 03.056, 03.059, 03.060, 03.061, 03.062, 03.064, l'arrêté préfectoral n° 03.065 du 15 avril 2003 et l'arrêté préfectoral n°05.012 du 4 janvier 2005 sont modifiés conformément aux dispositions du présent arrêté.

Les tableaux A2 et B2 des voies ferrées existantes et en projet, présents à l'article 3 des différents arrêtés sont supprimés.

Article 2 : La catégorie du classement sonore des infrastructures de transports terrestres est définie en application des dispositions de l'arrêté du 30 mai 1996 susvisé.

Pour les infrastructures routières et les lignes ferroviaires à grande vitesse :

Niveau sonore de référence Laeq (6h-22h) en dB(A)	Niveau sonore de référence Laeq (22h-6h) en dB(A)	Catégorie de l'infrastructure	Secteurs affectés par le bruit de part et d'autre de l'infrastructure à partir du rail le plus proche
$L > 81$	$L > 76$	1	300 m
$76 < L \leq 81$	$71 < L \leq 76$	2	250 m
$70 < L \leq 76$	$65 < L \leq 71$	3	100 m
$65 < L \leq 70$	$60 < L \leq 65$	4	30 m
$60 < L \leq 65$	$55 < L \leq 60$	5	10 m

Pour les lignes ferroviaires conventionnelles :

Niveau sonore de référence Laeq (6h-22h) en dB(A)	Niveau sonore de référence Laeq (22h-6h) en dB(A)	Catégorie de l'infrastructure	Secteurs affectés par le bruit de part et d'autre de l'infrastructure à partir du rail le plus proche
$L > 84$	$L > 79$	1	300 m
$79 < L \leq 84$	$74 < L \leq 79$	2	250 m
$73 < L \leq 79$	$68 < L \leq 74$	3	100 m
$68 < L \leq 73$	$63 < L \leq 68$	4	30 m
$63 < L \leq 68$	$58 < L \leq 63$	5	10 m

Ces niveaux sonores sont évalués en des points de référence situés, conformément à la norme NF S 31-130 " cartographie du bruit en milieu extérieur ", à une hauteur de 5 mètres au-dessus du plan de roulement et :

- à 2 mètres en avant de la ligne moyenne des façades pour les rues en U ;
- à une distance de 10 mètres de l'infrastructure, pour les voies en tissu ouvert.

Les notions de rue en U et de tissu ouvert sont définies dans la norme citée précédemment.

Si les niveaux sonores de référence évalués pour chaque période, diurne (6h – 22h) et nocturne (22h – 6h), conduisent à classer une infrastructure ou un tronçon d'infrastructure dans deux catégories différentes, l'infrastructure ou le tronçon de l'infrastructure est classée dans la catégorie la plus bruyante.

Les tronçons d'infrastructures qui disposent d'une protection acoustique par couverture ou par tunnel n'ont pas lieu d'être classés.

Article 3 : Les infrastructures de transports terrestres concernées par le présent arrêté relèvent des réseaux ferrés gérés par SNCF Réseau, la RATP et la Société du Grand Paris.

Chaque infrastructure ou tronçon d'infrastructure de ce réseau, classé au titre du classement sonore, est listé en annexe du présent arrêté avec les communes concernées, le début et la fin du tronçon classé, le type de tissu urbain traversé, sa catégorie et le secteur affecté par le bruit associé à la catégorie.

La cartographie des infrastructures classées ainsi que les secteurs affectés par le bruit associés sont annexés au présent arrêté.

La cartographie dynamique des infrastructures classées est disponible par voie électronique :

<https://www.val-doise.gouv.fr/Politiques-publiques/Environnement-risques-et-nuisances/Bruit/Bruit-des-infrastructures-de-transport-terrestre-classement-sonore/Le-classement-sonore-du-Val-d-Oise>

Article 4 : Les bâtiments d'habitation, les établissements d'enseignement, de santé et les hôtels à construire, ainsi que les parties nouvelles de ces types de bâtiments existants, situés dans les secteurs affectés par le bruit des infrastructures classées à l'article 3, présentent un isolement acoustique minimum contre les bruits extérieurs conformément à l'arrêté du 30 mai 1996 modifié.

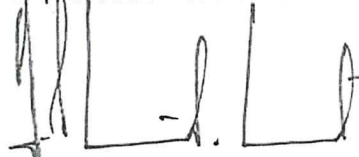
Article 5 : Les infrastructures de transports terrestres classées dans l'une des 5 catégories du classement sonore, ainsi que les périmètres des secteurs affectés par le bruit associés, sont reportés dans les annexes des documents d'urbanisme respectifs.

Article 6 : Le présent arrêté fait l'objet d'une publication dans le recueil des actes administratifs de la préfecture du Val-d'Oise et est affiché pendant un mois dans les mairies des communes listées en annexe.

Article 7 : Le secrétaire général de la préfecture du Val-d'Oise, les sous-préfets d'Argenteuil et de Sarcelles, le directeur départemental des territoires du Val-d'Oise, les maires des communes listées en annexe sont chargés, chacun en ce qui le concerne, de l'exécution du présent arrêté. Cet arrêté sera notifié aux gestionnaires d'infrastructures concernés et publié au recueil des actes administratifs de la préfecture du Val-d'Oise.

Cergy-Pontoise, **23 FEV. 2022**

Le préfet du Val-d'Oise



Amaury de SAINT-QUENTIN

NB : voies et délais de recours (articles R421-1 à R421-7 du Code de justice administrative)

Dans un délai de 2 mois à compter de la publication du présent arrêté, les recours suivants peuvent être introduits en recommandé avec accusé de réception :

Recours gracieux :

Monsieur le préfet du Val-d'Oise
Préfecture du Val-d'Oise
5 AVENUE BERNARD HIRSCH

CS 20105
95010 CERGY-PONTOISE CEDEX

Recours hiérarchique :

Madame la ministre de la transition écologique
92055 LA DEFENSE CEDEX

Recours contentieux :

Tribunal administratif de Cergy-Pontoise
2-4 BOULEVARD DE L'HAUTIL
BP 30322
95027 CERGY-PONTOISE CEDEX

Application Télérecours :

Information et accès au service disponibles à l'adresse suivante : <https://www.telerecours.fr>

Annexe I

Classement sonore des infrastructures de transports terrestres gérés par SNCF Réseau, RATP et Société du Grand Paris

* PK localisés dans les départements limitrophes, dont les secteurs affectés par le bruit du classement sonore impactent des communes valdoisiennes

Numéro de ligne	Nom de l'infrastructure	Gestionnaire	Début du tronçon Point kilométrique (PK)	Fin du tronçon Point kilométrique (PK)	Tissu	Catégorie	Largeur des secteurs affectés par le bruit ¹	Communes concernées (traversées par le tronçon ou intersectées par le secteur affecté par le bruit)
076 000	Ligne d'Alhuy-sous-Bois à Roissy 2 RER B	SNCF Réseau	015+520 * 025+390 * 025+692 * 026+460 * 026+811 * 023+390 025+485 025+692 026+460 026+811	023+083 * 025+485 * 025+692 * 026+499 * 029+406 * 025+390 025+485 025+692 026+460 026+811	« ouvert »	2	250 m	Roissy-en-France
226000	LGV Nord Eurostar, Thalys, Izy, TGV InOui, Ouigo, TERGV	SNCF Réseau	012+658 * 000+000	017+921 * 012+658	« ouvert »	2	250 m	Vémars Goussainville, Gonesse, Chennevières- lès-Louvres, Roissy-en-France, Louvres, Vémars, Villeron, Le Thillay
226310	LGV d'interconnexion Est : branche Nord Vémars – Coubert) Raccordement LGV d'interconnexion nord-sud Eurostar, Thalys, TGV Réseau, Lyria	SNCF Réseau	000+000 * 004+300 * 001+172	001+172 * 008+212 * 004+300	« ouvert »	3	100 m	Vémars Épiais-lès-Louvres Chennevières-lès-Louvres, Épiais-lès- Louvres, Vémars
272 000	Ligne de Paris-Nord à Lille TER Hauts-de-France, RER D Ligne H TGV, Venise-Simplon- Orient-Express, Intercités, Fret	SNCF Réseau	011+224 015+773 010+400 * 029+817 *	015+773 029+817 011+224 * 030+245 *	« ouvert »	1	300 m	Sarcelles, Arnouville, Gonesse, Garges- lès-Gonesse, Villiers-le-Bel Goussainville, Gonesse, Fosses, Louvres, Saint-Witz, Bouqueval, Marly-la-Ville, Villeron, Le Thillay Sarcelles, Garges-lès-Gonesse Fosses
315 000	Ligne Montsoul-Maffliers - Luzarches Ligne H	SNCF Réseau	024+917	035+578	« ouvert »	5	10 m	Villaines-sous-Bois, Luzarches, Viarmes, Belly-en-France, Altainville, Montsoul, Seuzy
325 000	Ligne d'Épinay - Villetaneuse au Tréport - Mers TER Hauts-de-France Ligne H Fret	SNCF Réseau	009+203 015+073 024+917 024+917	015+073 024+917 035+897 038+530	« ouvert »	3 4	100 m 30 m	Saint-Brice-sous-Forêt, Sarcelles, Deuil-la- Barre, Montmagny, Groslay Écouen, Saint-Brice-sous-Forêt, Sarcelles, Ézanville, Domont, Montsoul, Baillet-en- France, Bouffémont, Piscop Persan, Presles, Saint-Martin-du-Terre, Beaumont-sur-Oise, Montsoul, Nointel, Mours, Maffliers Persan

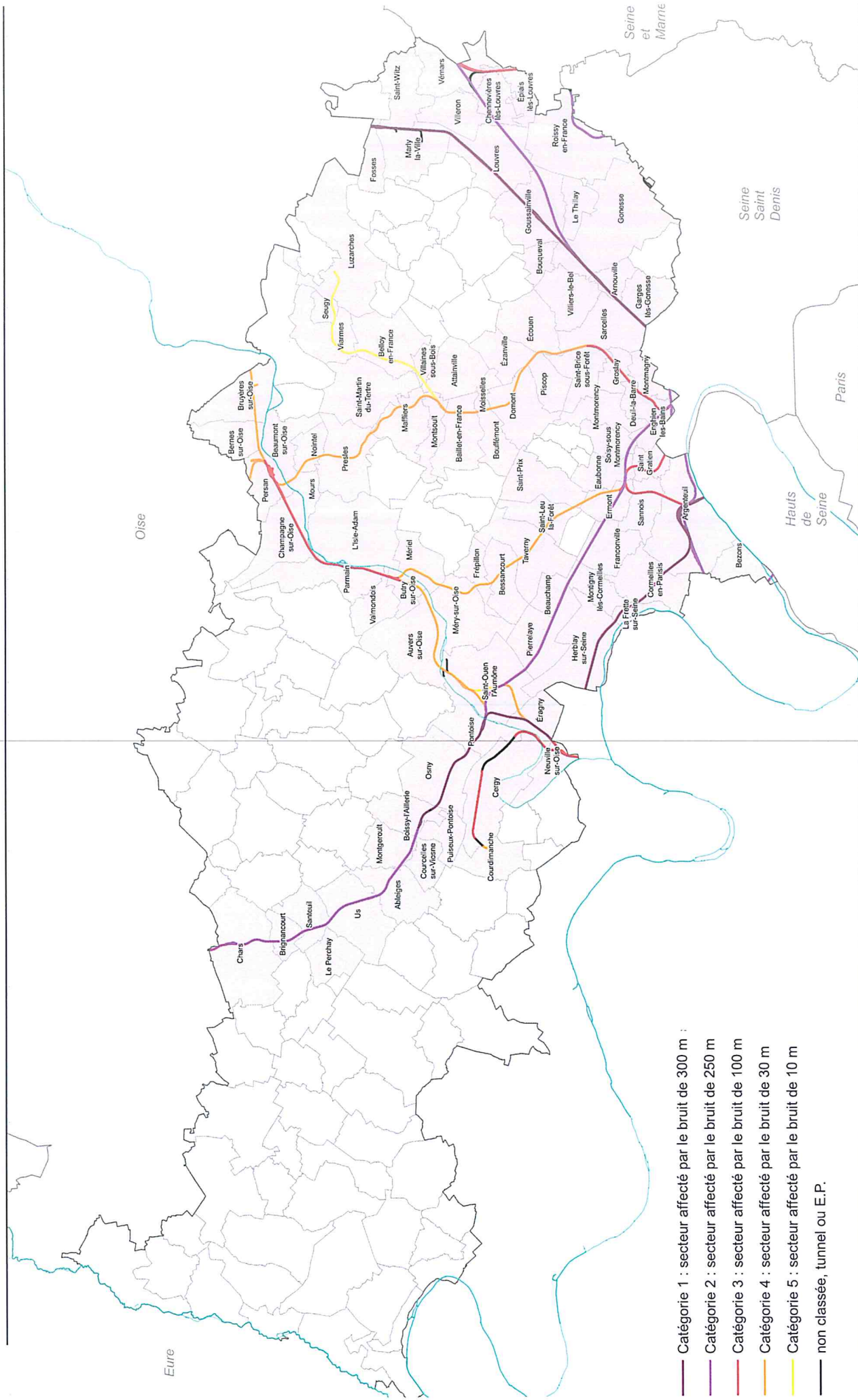
¹ Pour les infrastructures ferroviaires, les secteurs affectés par le bruit sont mesurés de part et d'autre des rails

Numéro de ligne	Nom de l'infrastructure	Gestionnaire	Début du tronçon Point kilométrique (PK)	Fin du tronçon Point kilométrique (PK)	Tissu	Catégorie	Largeur des secteurs affectés par le bruit	Communes concernées (traversées par le tronçon ou intersectées par le secteur affecté par le bruit)	
326 000	Ligne Bifurcation de Neuville – Cergy- Préfecture RER A, Ligne L	SNCF Réseau	028+249	036+497	« ouvert »	3	100 m	Cergy, Pontoise, Éragry, Neuville-sur- Oise	
			036+497	038+122			Cergy		
			036+766	039+092			Cergy, Courdimanche		
328 000	Ligne d'Ermont-Eaubonne à Valmondois Ligne H	SNCF Réseau	014+470	028+770	« ouvert »	4	30 m	Eaubonne, Saint-Prix, Frépillon, Taverny, Bessancourt, Méry-sur-Oise, Saint-Leu-la-Forêt, Ermont, Mériel, Butry-sur-Oise	
			028+770	029+281			Butry-sur-Oise		
			013+688	014+470			Eaubonne, Ermont		
329 000	Ligne de Pierrelaye à Creil Ligne H Fret	SNCF Réseau	051+395 *	062+841 *	« ouvert »	4	30 m	Butry-sur-Oise	
			028+602	036+405			Saint-Ouen-l'Aumône, Auvers-sur-Oise, Butry-sur-Oise		
			026+920	028+602			Saint-Ouen-l'Aumône		
			036+405	046+511			Persan, Champagne-sur-Oise, L'Isle- Adam, Valmondois, Butry-sur-Oise, Parmain		
			046+511	51+394			Persan, Bernes-sur-Oise, Bruyères-sur- Oise		
			049+080 *	068+060 *			Chars		
330000	Ligne Saint-Denis - Dieppe TER Normandie RER C Ligne H Ligne J Fret	SNCF Réseau	048+010	049+082	« ouvert »	3	100 m	Chars	
			028+948	035+118			1	300 m	Puiseux-Pontoise, Saint-Ouen-l'Aumône, Boissy-l'Aillerie, Osny, Pontoise
			035+118	048+010			2	250 m	Puiseux-Pontoise, Santeuil, Us, Ableiges, Boissy-l'Aillerie, Le Perchay, Montgeroult, Brignancourt, Chars, Courcelles-sur- Viosne
			009+177	013+572			Enghien-les-Bains, Euabonne, Soisy-sous- Montmorency, Deuil-la-Barre, Saint- Gratien		
			013+572	014+385			Euabonne, Ermont		
			014+385	026+920			Saint-Ouen-l'Aumône, Taverny, Franconville, Beauchamp, Montigny-lès- Cornellès, Ermont, Pierrelaye		
			026+920	028+948			Saint-Ouen-l'Aumône, Pontoise		
			048+010	049+080			Chars		

Numéro de ligne	Nom de l'infrastructure	Gestionnaire	Début du tronçon Point kilométrique (PK)	Fin du tronçon Point kilométrique (PK)	Tissu	Catégorie	Largeur des secteurs affectés par le bruit	Communes concernées (traversées par le tronçon ou intersectées par le secteur affecté par le bruit)
331 300	Ligne Saint-Denis – Dieppe Raccordement d'Épluches Ligne H	SNCF Réseau	000+000	001+386	« ouvert »	4	30 m	Saint-Ouen-l'Aumône
334 000	Ligne Paris-Saint-Lazare - Mantes-Station par Conflans-Sainte-Honorine Ligne J	SNCF Réseau	022+778 *	024+055 *	« ouvert »	1	300 m	Herblay-sur-Seine Argenteuil Argenteuil
			009+453 010+511	010+511 012+890				
			012+890	022+778				
334 301	Ligne Paris-Saint-Lazare - Mantes-Station par Conflans-Sainte-Honorine Raccordement de Soulezard.	SNCF Réseau	008+503 *	009+452 *	« ouvert »	1	300 m	Argenteuil
			000+000	000+590				
334 302	Ligne Paris-Saint-Lazare - Mantes-Station par Conflans-Sainte-Honorine Raccordement de Val- Noire-Dame	SNCF Réseau	000+000	000+483	« ouvert »	1	300 m	Argenteuil
334 900	Ligne Paris St-Lazare à Ermont - Eaubonne Ligne J	SNCF Réseau	008+485 *	009+458 *	« ouvert »	1	300 m	Argenteuil
			010+493	014+168			100 m	Sannois, Argenteuil, Ermont
			009+459	010+493			300 m	Argenteuil
336 000	Ligne Conflans-Sainte- Honorine - Eragny-Neuville Ligne J Fret	SNCF Réseau	027+327	027+578	« ouvert »	1	300 m	Éragny Éragny, Neuville-sur-Oise
			024+055 *	027+326 *				
337300	Ligne Achères – Pontoise Fret	SNCF Réseau	030+396	033+098	« ouvert »	4	30 m	Saint-Ouen-l'Aumône, Éragny
338 000	Ligne Achères - Pontoise RER A Ligne L Ligne J Fret	SNCF Réseau	027+163	028+860	« ouvert »	3	100 m	Éragny, Neuville-sur-Oise
			029+207	032+895			300 m	Saint-Ouen-l'Aumône, Pontoise, Éragny
			026+055 *	027+163 *			100 m	Neuville-sur-Oise
340 000	Ligne Paris-Saint-Lazare - Le Havre TER Normandie Intercités RER C Fret	SNCF Réseau	028+925	029+207	« ouvert »	3	Éragny	Éragny, Neuville-sur-Oise
			028+860 *	028+925 *				
340 000	Ligne Paris-Saint-Lazare - Le Havre TER Normandie Intercités RER C Fret	SNCF Réseau	011+297 *	013+051 *	« ouvert »	2	250 m	Bezons
			010+837	011+297				
			010+724 *	010+837 *				

Numéro de ligne	Nom de l'infrastructure	Gestionnaire	Début du tronçon Point kilométrique (PK)	Fin du tronçon Point kilométrique (PK)	Tissu	Catégorie	Largeur des secteurs affectés par le bruit	Communes concernées (traversées par le tronçon ou intersectées par le secteur affecté par le bruit)
960 000	Tramway ligne 11 Express T11	SNCF Réseau	044+788 * 047+665 * 046+779 * 046+965	046+235 * 049+755 * 046+965 * 047+665	« ouvert »	2	250 m	Deuil-la-Barre Montmagny Deuil-la-Barre, Montmagny Deuil-la-Barre, Montmagny
962 000	Ligne d'Ermont - Eaubonne à Champ-de-Mars Ligne VMI « Vallée de Montmorency - Invalides » RER C Fret	SNCF Réseau	017+988	020+805	« ouvert »	3	100 m	Eaubonne, Saint-Gratien
990 000		SNCF Réseau	041+096 039+957 037+213 033+923 * 044+050 * 047+676 * 046+820 * 046+992	044+050 041+096 039+957 037+213 * 046+297 * 049+755 * 046+992 * 047+676	« ouvert »	2	250 m	Argenteuil Argenteuil Argenteuil Bezons, Argenteuil Deuil-la-Barre, Argenteuil Montmagny Deuil-la-Barre, Montmagny Deuil-la-Barre, Montmagny
	T2	RATP	046+297	046+820	« ouvert »	5	10 m	Deuil-la-Barre Bezons
	T5	RATP			« ouvert »	5	10 m	Sarcelles
	Ligne 17	SGP			« ouvert »	3	100 m	Gonesse

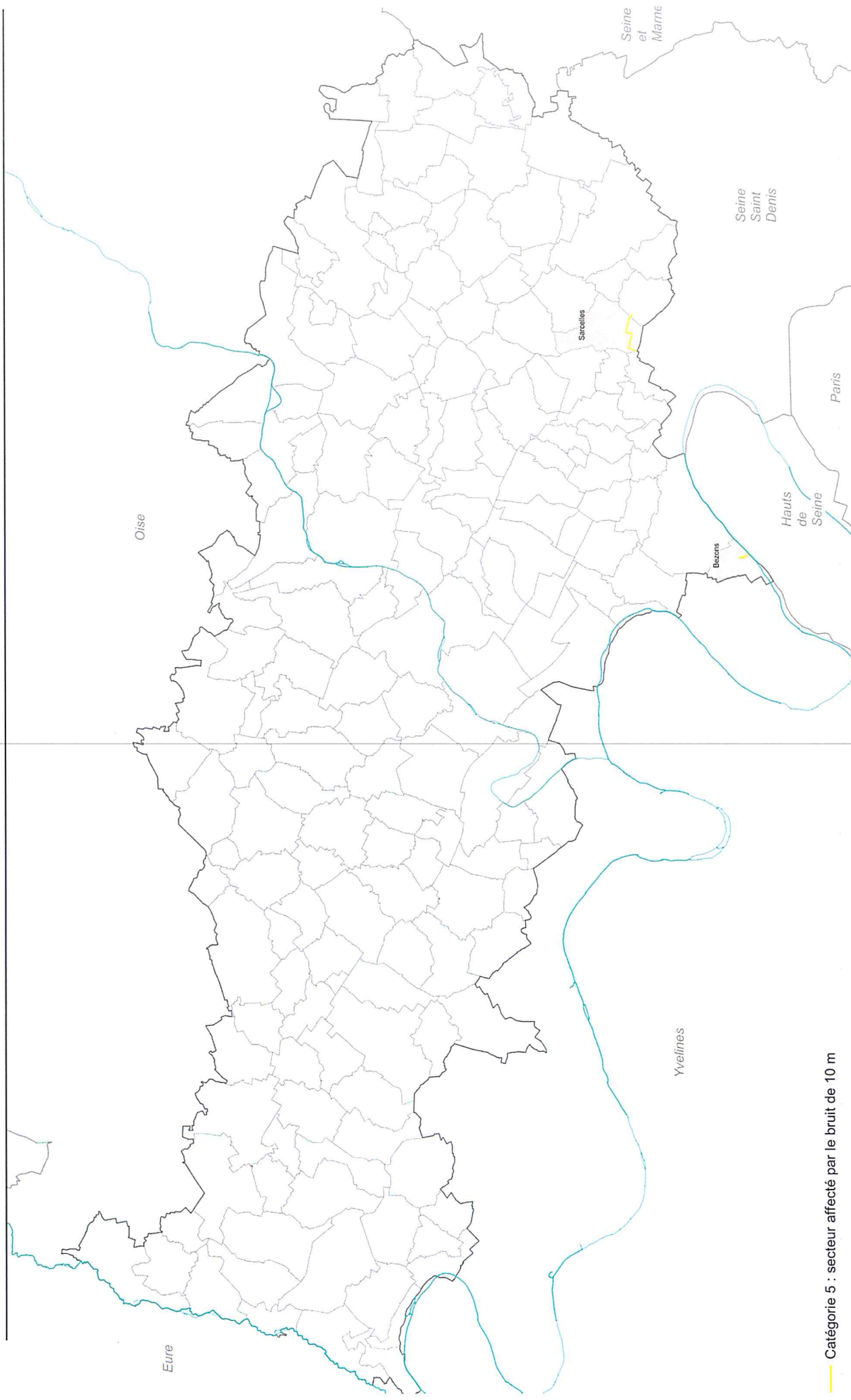
Arrêté n°16249 portant approbation du classement sonore des infrastructures ferroviaires du Val-d'Oise sous gestion SNCF



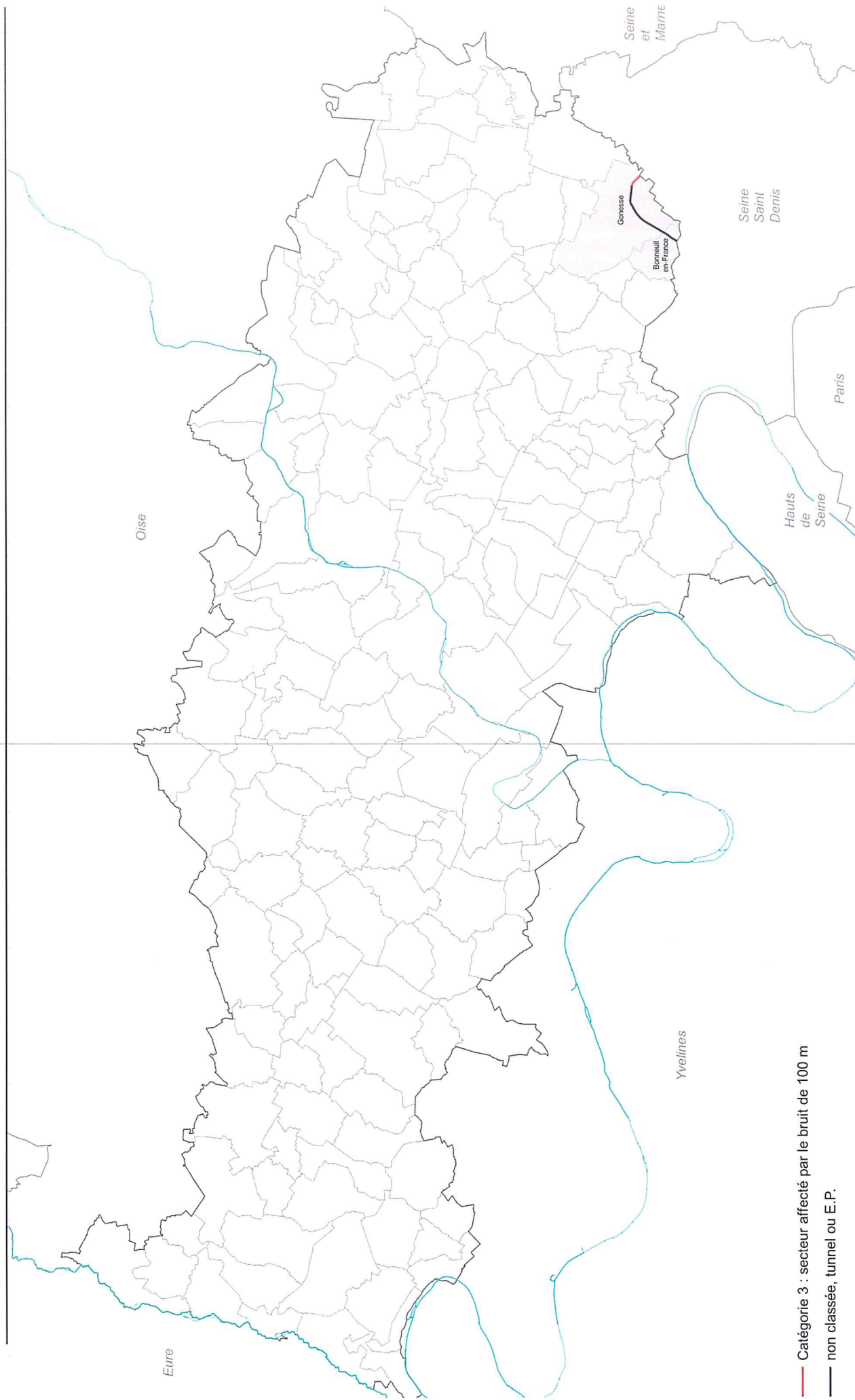
- Catégorie 1 : secteur affecté par le bruit de 300 m :
- Catégorie 2 : secteur affecté par le bruit de 250 m
- Catégorie 3 : secteur affecté par le bruit de 100 m
- Catégorie 4 : secteur affecté par le bruit de 30 m
- Catégorie 5 : secteur affecté par le bruit de 10 m
- non classée, tunnel ou E.P.



Arrêté n°16249 portant approbation du classement sonore des infrastructures ferroviaires du Val-d'Oise sous gestion RATP



 **Catégorie 5 : secteur affecté par le bruit de 10 m**



— **Catégorie 3 : secteur affecté par le bruit de 100 m**
— **non classée, tunnel ou E.P.**

Document à retourner à :
ddt-suadd-bruit@val-doise.gouv.fr
ou
DDT95/SUAD/PRN
5 avenue Bernard Hirsch
CS 20105
95010 CERGY PONTOISE

CERTIFICAT D'AFFICHAGE

Je soussigné :

Maire :

de la commune de:

Atteste qu'il a été apposé sur les panneaux d'affichage administratif, à la vue du public, un avis relatif à l'arrêté préfectoral n°16249 modifiant l'arrêté de classement sonore de la commune.

Cet avis a été apposé au moins un mois aux dates ci-dessous.

Du : _____ Au :

En foi de quoi, est délivré le présent certificat pour attester de cette formalité.

cachet de la mairie (obligatoire)

Signature le :



PRÉFET
DU VAL-D'OISE

Liberté
Égalité
Fraternité

LE CLASSEMENT SONORE



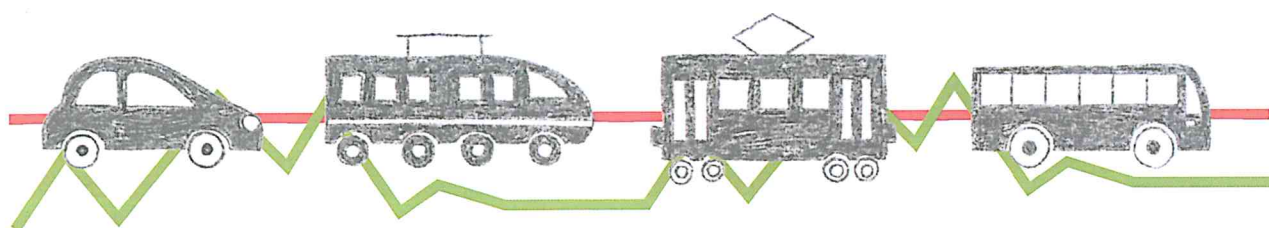
Des infrastructures
de transports
terrestres

DISPOSITIF RÉGLEMENTAIRE

Le classement sonore est un dispositif réglementaire préventif issu de la [loi bruit n°92-1444](#). Il vise à limiter l'exposition de nouvelles populations au bruit des transports terrestres (voies routières et ferroviaires). Il est encadré par les articles [L571-10](#) et [R571-32 à R571-43](#) du Code de l'environnement.

INFRASTRUCTURES CONCERNÉES

- Les **infrastructures routières** dont le trafic est supérieur à 5 000 véhicules par jour
- Les **infrastructures ferroviaires interurbaines** de plus de 50 trains par jour
- Les **infrastructures ferroviaires urbaines** de plus de 100 trains par jour
- Les **lignes de transports en commun en site propre** de plus de 100 rames par jour.
(trafic correspond au trafic moyen journalier annuel (TMJA))



5 CATÉGORIES

Le préfet classe les routes et voies ferrées en **5 catégories réglementaires** selon leurs caractéristiques sonores et leur trafic.

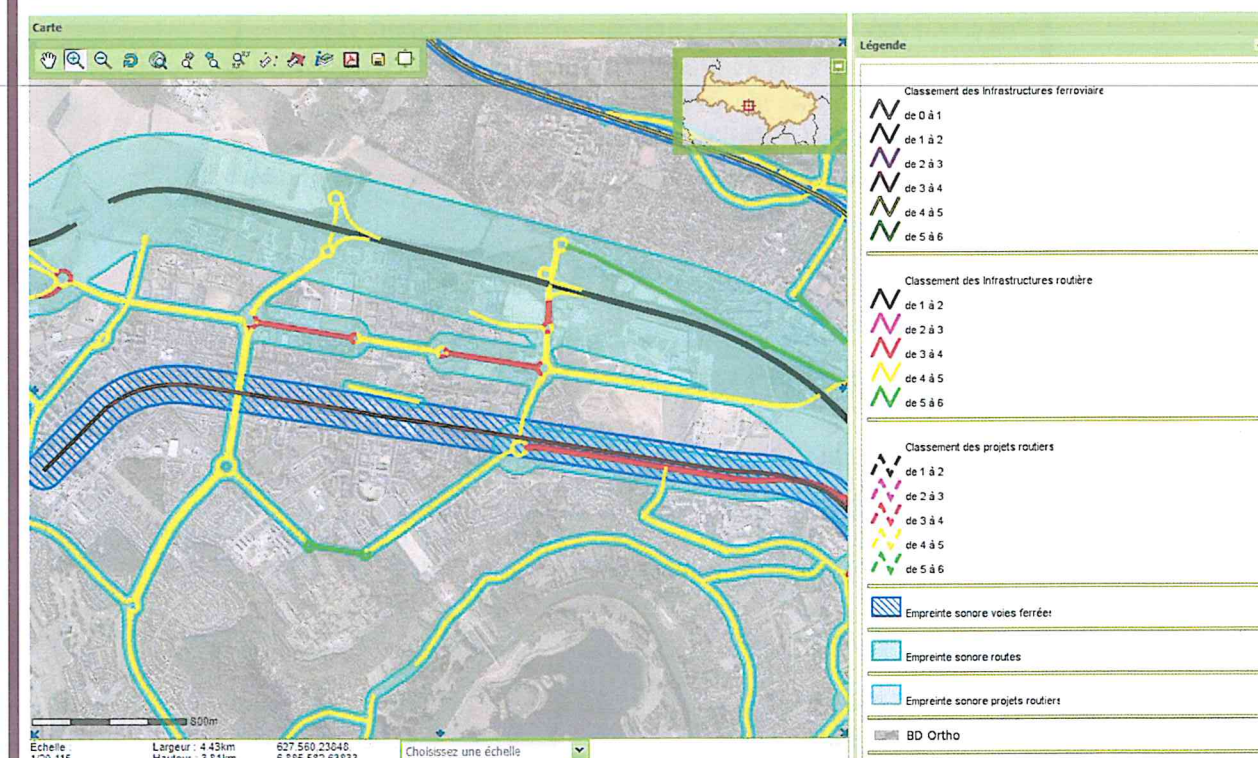
À chaque catégorie est attribuée une largeur de secteur dit « **affecté par le bruit** » de part et d'autre de l'infrastructure.

- 10 m pour la catégorie 5 (la moins bruyante)
- 30 m pour la catégorie 4
- 100 m pour la catégorie 3
- 250 m pour la catégorie 2
- 300 m pour la catégorie 1 (la plus bruyante)

CARTOGRAPHIE INTERACTIVE

Pour connaître les classements et périmètres de votre territoire, cliquez ici :

<https://www.val-doise.gouv.fr/Politiques-publiques/ENVIRONNEMENT-RISQUES-ET-NUISANCES/Bruit/Bruit-des-infrastructures-de-transport-terrestre-classement-sonore/Le-classement-sonore-du-Val-d-Oise>



Extrait de la carte interactive



EFFETS SUR LES RÈGLES DE CONSTRUCTIONS

Tous les projets de **bâtiments sensibles**, c'est-à-dire à vocation d'habitation, compris dans les secteurs affectés par le bruit doivent respecter des valeurs d'isolement minimal par rapport aux bruits extérieurs. C'est une règle de construction que le maître d'œuvre doit respecter.

RÔLE DU MAÎTRE D'OEUVRE

Il doit déterminer l'isolement acoustique minimal ([article R 111-4-1 du code de la construction et de l'habitation](#)) conformément à l'[arrêté du 23 juillet 2013](#), modifiant l'arrêté du 30 mai 1996 relatif aux modalités de classement des infrastructures de transports terrestres et à l'isolement acoustique des bâtiments d'habitation dans les secteurs affectés par le bruit.



LA RÉVISION DU CLASSEMENT SONORE DANS LE VAL-D'OISE

Les arrêtés préfectoraux du précédent classement sonore ont été approuvés par communes valdoisiennes entre 1999 et 2005. Ils nécessitent une révision pour tenir compte des évolutions des infrastructures (trafic, matériel roulant, renouvellement des voies,...).

La direction départementale des territoires, sous l'autorité du préfet de département, pilote la démarche et les études. Le Préfet approuve le classement sonore par arrêté, après avoir recueilli l'avis des communes concernées.

La révision du classement sonore ferroviaire de 2021 initie le passage d'un classement sonore par communes à un classement sonore par type d'infrastructures. Il sera complété par le projet de révision du classement sonore routier.



RÔLE DE LA COMMUNE

Chaque commune traversée ou affectée par le bruit d'une voie classée est consultée sur le projet de classement sonore et dispose d'un délai de 3 mois pour donner son avis ([article R 571-39 du Code de l'environnement](#)). Au-delà des 3 mois, son avis est réputé favorable et le classement est approuvé par le Préfet.

Chaque commune concernée doit procéder à l'affichage de l'arrêté préfectoral approuvé pendant un mois et l'annexer à son document d'urbanisme conformément aux articles [R.123-13 alinéa 13](#) et [R123-14 alinéa 5](#) du code de l'urbanisme.

VOTRE CONTACT À LA DDT95

Service urbanisme et aménagement durable

Pôle risques et nuisances

ddt-suadd-bruit@val-doise.gouv.fr

RUBRIQUE INTERNET

<https://www.val-doise.gouv.fr/Politiques-publiques/ENVIRONNEMENT-RISQUES-ET-NUISANCES/Bruit/Bruit-des-infrastructures-de-transport-terrestre-classement-sonore>

Direction départementale des territoires du Val-d'Oise

Mars 2021

